

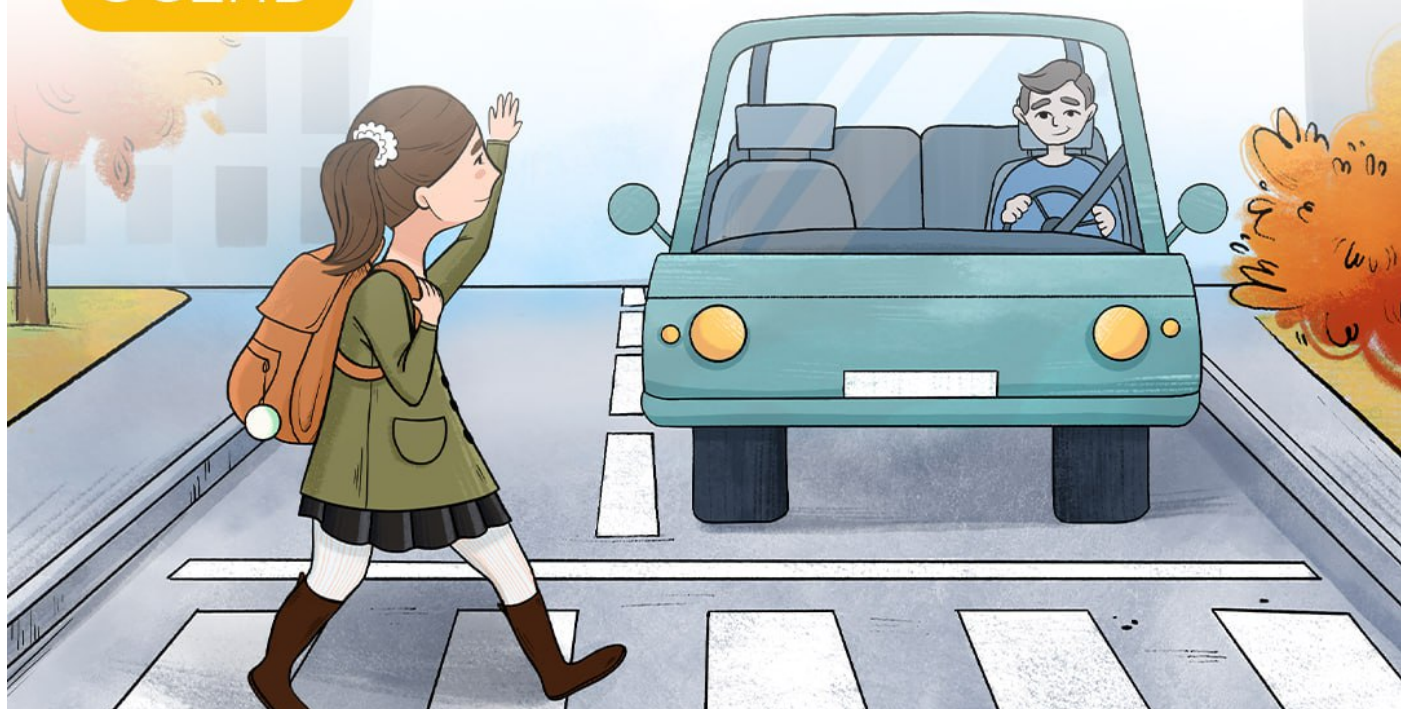
СЕЗОННАЯ БЕЗОПАСНОСТЬ

БДД



Безопасность на дороге

ОСЕНЬ

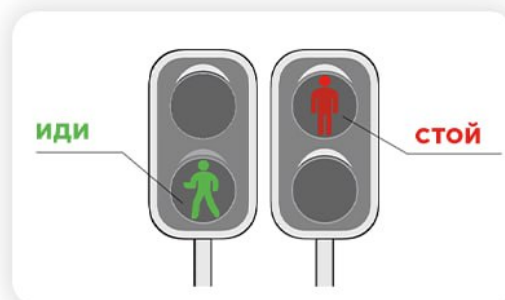




Правила безопасного перехода проезжей части дороги



Необходимо переходить дорогу только по пешеходному переходу и на зелёный сигнал пешеходного светофора.



Если пешеходный переход не регулируется светофором:

- **напомните** ребёнку, что он сначала должен пропустить все транспортные средства;
- **акцентируйте внимание** на то, что за крупными автомобилями и автобусами могут быть не видны другие машины или мотоциклы.

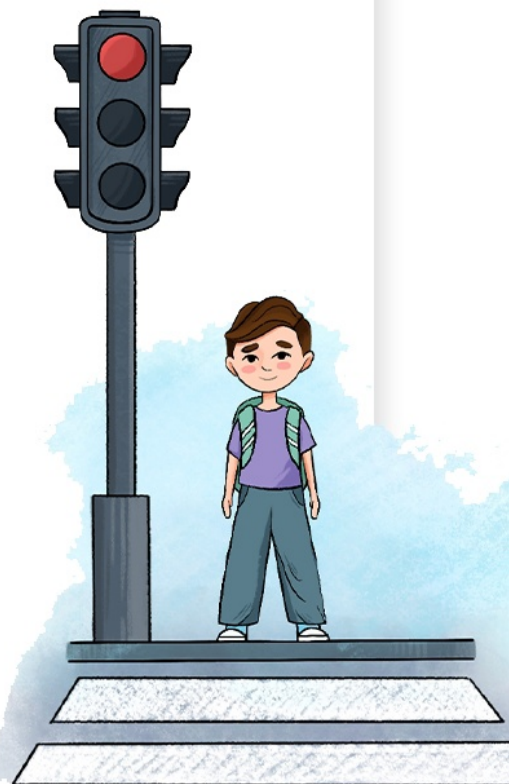


Только убедившись в том, что переход свободен и безопасен, можно идти по «зебре».



Используйте правило:

- **СТОЙ**
остановись на тротуаре
- **СМОТРИ**
убедись, что все автомобили
остановились, водители видят
тебя и пропускают
- **СЛУШАЙ**
прислушайся к звукам
- **ДУМАЙ**
убедись, что у тебя достаточно
времени для перехода
- **ИДИ**
пересекай дорогу размеренным
шагом





Научите ребёнка понимать знаки регулировщика



Движение пешеходов разрешено со стороны левого и правого боков, если у регулировщика руки вытянуты в стороны или опущены.



Разрешено переходить дорогу за спиной регулировщика, когда его правая рука вытянута вперёд.





Помните, что осенью...



В непогоду по мокрому асфальту идти труднее — можно поскользнуться, упасть, получить травму. Всё это надо учитывать при переходе дороги.

Главное — не спешить!



В темноте в непогоду нелегко и водителям — свет автомобильных фар отражается в лужах, на мокром асфальте и дезориентирует шофёра.

Поэтому очень важно, чтобы родители помнили о световозвращающих элементах (СВЭ).



Прикрепите СВЭ на одежду, головной убор, портфель, ранец, сумку вашего ребёнка и водитель увидит его.